

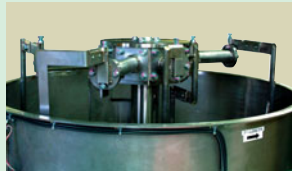
# サニタリー式低速アーム混合・混練機 アルファミキサー

## 製品案内

- 攪拌槽内で対流を起こすチョッパーを装備できます。
- 目的に合わせたチョッパー形状で、さまざまな攪拌条件にお応えします。
- アジャスト式スクレッパーを、上下左右に調節できるため、原料の残留量を低減できます。
- 着脱式攪拌アームなので、攪拌アームを取り外して洗浄ができます。



アームを取り外した状態



アームを取り付けた状態

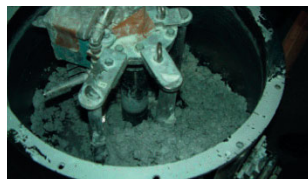


※写真は、SMA-20-T  
着脱式スクレッパー付き  
電動排出ゲート付き

チョッパーを装備することで、今までにない短時間での精密混合・精密混練ができます。

### クロスタイプチョッパー

手裏剣形羽根を水平・斜め下向きに連ね回転させます。



#### 効果

原料に対して回転部が円筒状に接するので、高い解砕力と対流効果を与えながら、混合・攪拌します。

### バータイプチョッパー

スクイ角を設けた羽根を連ね回転させます。



#### 効果

二次凝集した原料に対して粗解砕と対流効果を与えながら混合・攪拌します。

## 用途

- 比重差や粒度差の大きい粉体同士の混合・攪拌
- 繊維など、からみやすい原料の分散混合・攪拌
- 粉体と液の混合・攪拌の際にできる凝集物を分散・解砕しながらの混合・攪拌
- グリス等の高粘度液体原料同士の混合・攪拌
- 調湿（水分調整）やコーティング等を目的とする加液混合・攪拌

## 装置仕様

型 式	処理量(仕込) (L)	攪拌槽径×深さ (mm)	装置外形寸法幅×長さ×高さ (mm)	攪拌 モーター動力 (kW)	攪拌 アーム回転 (rpm)	チョッパー モーター動力 (kW)	チョッパー 回転数 (rpm)	概算重量 (kg)
SMA-2.5	25	500×280	500×850×940	0.4	36	0.5	100~1,500	75
SMA-5	50	600×330	600×900×1,000	0.8	36	0.5	100~1,500	130
SMA-10	100	750×330	750×1,100×1,100	1.5	30	0.5	100~1,500	190
SMA-20	200	1,050×460	1,050×1,200×1,150	2.2	30	1.0	100~1,500	400
SMA-35	350	1,200×460	1,200×1,400×1,200	3.7	29	1.5	100~1,500	550
SMA-50	500	1,450×460	1,450×1,800×1,500	7.5	25	5.0	100~1,500	1,100
SMA-100	1,000	2,030×650	2,030×2,400×2,100	15.0	21	7.0	100~1,500	1,700
SMA-150	1,500	2,430×650	2,430×2,800×2,200	22.0	17	7.0	100~1,500	2,200

※仕込量は、ご相談いただければ任意量での製作もできます。

## 仕様詳細 [2 選択仕様項目]の□にチェックをお願いいたします。

### 1 標準仕様項目

#### 1-1 操作盤

- (1) 盤面にON/OFFスイッチ
  - ①主電源スイッチ
  - ②攪拌アーム駆動スイッチ
  - ③チョッパー駆動スイッチ
- (2) インバーター制御  
上記②・③を個別で制御できます。
- (3) 操作盤～機械間配線:フレキシブルチューブ  
(機内配線5m以内)
- (4) 安全対策上、操作盤なしでの販売はいたしません。

#### 2-3 チョッパー

- 不要(標準仕様)
- 要

チョッパー要の場合、チョッパータイプを選択してください。

- クロスタイプ  
(標準仕様:手裏剣形の羽根を水平方向に連ねたもの。)
- スパイラルタイプ(螺旋状の羽根)
- バータイプ  
(スクイ角を設けた棒状の羽根を水平方向に連ねたもの。)

#### 2-4 スクレッパークリアランス

- 0.5mm 1.0mm
- 2.0mm(標準仕様) 10mm

#### 2-5 排出ゲート駆動方式

(排出口は、攪拌槽底面に回転スライドゲートがあります。)

- 手動式(標準仕様)
- 電動式
- 空圧式

#### 2-6 攪拌槽カバー(取り外し式カバー)

- 飛散防止カバー(標準仕様)
- 窓付き密閉カバー

#### 2-7 ヒーター

- 不要(標準仕様)
- 要  
使用温度(常用温度) \_\_\_\_\_℃

#### 2-8 加液装置

- 不要(標準仕様) 要 別途打合せ

### 2 選択仕様項目

※チェックがない項目は、標準仕様で御見積いたします。

#### 2-1 材質

- (1) 接粉部
  - SUS-304酸洗(標準仕様)
  - SUS-304#300バフ仕上げ
  - SS400 その他
- (2) フレーム
  - SUS-304酸洗
  - SUS-304#300バフ仕上げ
  - SS400(標準仕様) その他

#### 2-2 攪拌アーム(スクレッパー)

- 着脱式(標準仕様)
- 固定式

**アルファ株式会社** 

〒487-0034 愛知県春日井市白山町6丁目6-8  
TEL 0568-53-5611 FAX 0568-53-5612  
E-mail zero@zerobalancer.jp

[www.zerobalancer.jp](http://www.zerobalancer.jp)

アルファミキサー

検索

代理店